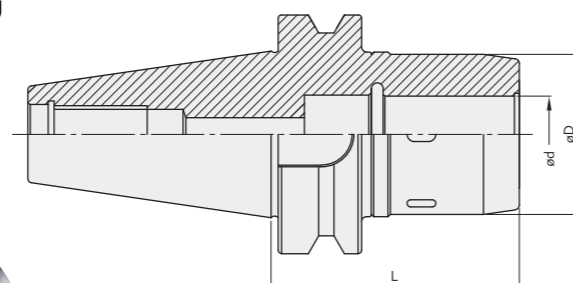


FEATURE 特性介紹

1. 選用特級合金鋼，經滲碳處理後，再作-120°~-150°深冷處理，確保重複使用不變型。
2. 夾持面採用鋼針軸承，受力平均分布於周圍，沉穩不鬆脫。
3. 特殊的彈力夾持，適合於重切削及高速切削並行運用。
4. 扳手必須另外訂購。

1. The high quality alloy steel is with carburized treatment and then -120°~-150°C sub-zero treatment to make sure of being indeformable in the machining.
2. The clamping is designed with needle bearing to distribute the clamping force evenly to make sure stable and fixed clamping.
3. WPC Hi-power milling chuck with special elastic force chucking is suitable for high speed and heavy cutting simultaneously.
4. Wrench is ordered separately if required.



C Type Wrench
C型扳手

WPC Bearing Wrench
WPC軸承扳手

WPC盒組 Combination
7 collets are optional
可任選7種筒夾

SPECIFICATIONS 規格表

TYPE 型號	L	Ød	ØD	Collet 適用筒夾	Weight 重量	Dynamic Balance 動態平衡	Wrench 扳手
BT30-WPC06-080	080	6	35	--		25,000rpm G2.5	WPC06-35
WPC06-120	120	6	35	--			WPC06-35
WPC08-080	080	8	35	--		25,000rpm G2.5	WPC06-35
WPC08-120	120	8	35	--			WPC06-35
WPC10-080	080	10	40	--		25,000rpm G2.5	WPC10-40
WPC10-120	120	10	40	--			WPC10-40
WPC12-080	080	12	43	--	1.2	25,000rpm G2.5	HW251(45~50)
WPC16-090	090	16	53	--	1.3	25,000rpm G2.5	HW252(52~55)
WPC20-090	090	20	57	6.8.10.12.14.16	1.6	25,000rpm G2.5	HW253(58~62)
BT40-WPC06-100	100	6	35	--		25,000rpm G2.5	WPC06-35
WPC06-150	150	6	35	--			WPC06-35
WPC08-100	100	8	35	--		25,000rpm G2.5	WPC06-35
WPC08-150	150	8	35	--			WPC06-35
WPC10-100	100	10	40	--		25,000rpm G2.5	WPC10-40
WPC10-150	150	10	40	--			WPC10-40
WPC12-085	085	12	43	--	1.7	25,000rpm G2.5	HW251(45~50)
WPC16-090	090	16	53	--	2.0	25,000rpm G2.5	HW252(52~55)
WPC20-090	090	20	57	6.8.10.12.14.16	2.2	25,000rpm G2.5	HW253(58~62)
WPC25-095	095	25	63	6.8.10.12.14.16.18.20	2.3	25,000rpm G2.5	HW253(58~62)
BT50-WPC06-100	100	6	35	--		20,000rpm G2.5	WPC06-35
WPC06-150	150	6	35	--			WPC06-35
WPC06-200	200	6	35	--			WPC06-35
WPC06-250	250	6	35	--			WPC06-35
WPC08-100	100	8	35	--		20,000rpm G2.5	WPC06-35
WPC08-150	150	8	35	--			WPC06-35
WPC08-200	200	8	35	--			WPC06-35
WPC08-250	250	8	35	--			WPC06-35
WPC10-100	100	10	40	--		20,000rpm G2.5	WPC10-40
WPC10-150	150	10	40	--			WPC10-40
WPC10-200	200	10	40	--			WPC10-40
WPC10-250	250	10	40	--			WPC10-40
WPC12-100	100	12	43	--	4.5	20,000rpm G2.5	HW251(45~50)
WPC12-150	150	12	43	--			HW251(45~50)
WPC12-200	200	12	43	--			HW251(45~50)
WPC12-250	250	12	43	--			HW251(45~50)
WPC16-100	100	16	53	--	4.9	20,000rpm G2.5	HW252(52~55)
WPC16-150	150	16	53	--			HW252(52~55)
WPC16-200	200	16	53	--			HW252(52~55)
WPC16-250	250	16	53	--			HW252(52~55)
WPC20-100	100	20	57	6.8.10.12.14.16	5.0	20,000rpm G2.5	HW253(58~62)
WPC20-150	150	20	57	6.8.10.12.14.16			HW253(58~62)
WPC20-200	200	20	57	6.8.10.12.14.16			HW253(58~62)
WPC20-250	250	20	57	6.8.10.12.14.16			HW253(58~62)
WPC25-105	105	25	63	6.8.10.12.14.16.18.20	5.1	20,000rpm G2.5	HW253(58~62)
WPC25-150	150	25	63	6.8.10.12.14.16.18.20	6.6		HW253(58~62)
WPC25-200	200	25	63	6.8.10.12.14.16.18.20			HW253(58~62)
WPC25-250	250	25	63	6.8.10.12.14.16.18.20			HW253(58~62)
WPC32-105	105	32	67	6.8.10.12.14.16.18.20.25	5.1	--	HW254(68~75)
WPC32-165	165	32	67	6.8.10.12.14.16.18.20.25	6.8	--	HW254(68~75)
WPC32-210	210	32	67	6.8.10.12.14.16.18.20.25		--	HW254(68~75)
WPC32-260	260	32	67	6.8.10.12.14.16.18.20.25		--	HW254(68~75)